

General guide til ZEOvit systemet
Dansk



General guide til ZEOvit systemet

Dansk

Indholdsfortegnelse

1. Udvalgt blanding af zeolit sten (ZEOvit®)	4
2. Mikroorganisme opløsning (ZEObac)	7
3. Kombinationsprodukt af bakterie og koral mad(ZEOfood7)	8
5. Konstant filtrering med aktivt kul.....	10
6. Effektiv kraftig afskumning.....	11
7. Tilstrækkeligt med lys.....	12
8. Optimering af næringstilførsel.	12
9. Tilføjelse af elementer i små doser	12
<i>Macro element solution (ZEOspur Macroelements concentrate)</i>	14
<i>Stylo – Pocci -Glow</i>	14
<i>Amino Acid High Concentrate</i>	15
<i>Trace element solution (ZEOspur2)</i>	16
<i>Pohl’s Coral Vitalizer (Natural Coral Food)</i>	17
<i>Pohl’s Coral Snow</i>	17
<i>B-Balance</i>	18
<i>K-Balance and K-Balance Strong (Potassium Supplement)</i>	19
<i>Potassium K+ Test</i>	20
10. Optimale vandparametre (Ca, Mg, KH, K+, saltindhold)	20
<i>Reefer’sBest Salt</i>	22
11. Jævnlig ugentlig vandskift	22
12. Tilstrækkeligt vandcirkulation	22
13. Brug levende sten.....	23

General guide til ZEOvit systemet

Dansk

Intentionerne med denne guide er at hjælpe dig under opstarten og den fortsatte brug af ZEOvit® systemet (udviklet af Korallen-zucht.de), og at give dig grundlæggende forståelse af hvordan systemet fungerer.

Systemet består af to dele, der kan beskrives som følger:

Del 1 – Er det grundlæggende system, der består af komponenter som har til formål at minimere næringsindholdet i systemet.

Del 2 – Tager sig af korallernes farver og foder i et næringsfattigt miljø, alt imens de "nær naturlige" betingelser opretholdes.

Det grundlæggende system involvere en effektiv reduktion af næringsstoffer og vedligeholdelse af vandparametrene, så de er tæt på de parametre som korallerne møder i deres naturlige habitat. Denne del består af følgende:

1. Udvalgt blanding af zeolit sten (ZEOvit®)
2. Mikroorganisme opløsning (ZEObac)
3. Kombination af foder til bakterier og koraller (ZEOfood7)
4. Bakterie foder (ZEOstart)
5. Konstant filtrering med aktivt kul

De følgende krav er også nødvendige for at at ZEOvit® metoden er effektiv:

6. Effektiv kraftig afskumning
7. Tilstrækkeligt lys
8. Optimering af næringstilførselen
9. Tilførsel af sporelementer i små mængder
10. Optimale vand parametre (Ca, Mg, K+, KH, salinitet)
11. Regelmæssige ugentlige vandskift
12. Tilstrækkeligt vand cirkulation
13. Brugen af levende sten etc.

Målene man går efter:

Formålet er at skabe et system med lavt næringsindhold, og parametre nær det naturlige miljø. Så målet er at reducere det målbare niveau af nitrat (NO₃) og fosfat (PO₄), uden at sænke niveauerne af de vigtige mineraler såsom, Calcium (Ca), Magnesium (Mg), Potassium/Kalium (K+) og Carbonat hårdhed (KH), således den nødvendige tilførsel af disse mineraler kan minimeres.

General guide til ZEOvit systemet

Dansk

1. UDVALGT BLANDING AF ZEOLIT STEN (ZEOVIT®)



Zeolitter er en gruppe af naturlige mineraler som kan findes verden over. Fordi deres kemiske sammensætning kan variere meget, vil de udvise forskellige egenskaber inden for adsorption, ionbytning eller optagelser af molekyler. Brugen af Zeolitter i dagens moderne industri kræver helt specifikke egenskaber og derfor er de fleste Zeolitter der bliver brugt, enten modificerede naturlige zeolitter, eller syntetisk fremstillet.

Vores mix består af tre forskellige zeolit typer. Disse Zeolitter er udvalgt på grund af deres evne til at reducere visse gifte på en balanceret måde. Blandings funktionstid er begrænset og stenene skal skiftes hver 6-12 uge, alt efter akvariets belastning med næringsstoffer. Udskiftningen af de gamle zeolit sten kan ske i en omgang. Som nævnt afhænger levetiden direkte af akvariets næringsniveau. Jo højere belastning af organiske forbindelser (fosfat (PO_4) og nitrat (NO_3)), jo oftere skal stenene skiftes.

Det er vigtigt at have passende vandcirkulation gennem Zeolitterne (200-400 liter pr 1 liter ZEOvit®). **Vi anbefaler på det kraftigste at man ikke overskrider den maksimale cirkulation på 400 l/t pr liter ZEOvit®, hvilket helt sikkert vil kunne give en negativ virkning.** For højt flow gennem stenene, specielt under indkøringen, har vist sig at give STN (langsomt tab af væv) i SPS koraller. **Vi anbefaler et lavere flow rate gennem stenene i de første få uger efter man er startet med ZEOvit, hvis man har koraller i akvariet.** Det skyldes at for hurtigt flow vil give et brat fald i næringsindholdet i vandet. Det anbefales for at give korallerne tid til at "vænne" sig til de nye næringsfattige betingelser.

Vi anbefaler heller ikke at man bruger fosfat fjernere, uanset om de er jern eller aluminium baseret. Systemet alene er istand til at sænke PO_4 indholdet effektivt.

Den anbefalede mængde af ZEOvit® er 1 liter per 400liter vand. Det er vigtigt ikke at overskride den anbefalede mængde, fordi overdreven brug af ZEOvit® kan have en negativ effekt på SPS og resultere i "tissue necrosis" og dermed koral død.

Tegn på overdossering er tab af væv fra spidserne af korallerne, eller fuldstændig tab af væv inden for kort tid (Rapid Tissue Necrosis RTN). Dette problem opstår oftest på grund af hurtige ændringer i næringsforholdene i akvariet. Som nævnt ovenfor har korallerne brug for at vænne sig til ændringer og en overdosis forhindrer gradvise ændringer. For at udregne den krævede mængde af Zeovit, tag brutto vand volumen af det totale system og træk ca 20% fra for et gennemsnitlig dekoreret akvarie, for at få netto volumen. Brug netto volumen til at bestemme den krævede mængde ZEOvit®.

Vi anbefaler at man kun bruger 60% af det krævede ZEOvit® for det første interval, hvis dine koraller har et højt antal af zooxanthellae (Mørkebrune med kedeligt væv pga af et unaturligt højt nærings niveau).

Rens ZEOvit® materialet grundigt med ferskvand før brug. Således støv skabt under transport fjernes.

Uklarheder i vandet under introduktionen af nyt materiale, er ikke skadelig for levende organismer og forsvinder normalt inden for en times tid.

General guide til ZEOvit systemet

Dansk

Det er vigtigt at rense materialet dagligt for at bibeholde en optimal ydelse. Et filter der er specifikt designet til systemet, gør det muligt at udføre indenfor et minut. Filter systemet består af et cylindrisk rør hvori vand fra akvariet flyder fra bunden mod toppen. ZEOvit® materialet er placeret på toppen af en perforeret plade som er forbundet til en PVC stang. For at rense materialet hhv. hiver og skubber man stangen (6 til 10cm) op og ned ca 10 – 15 gang. Lad filterpumpen køre under processen. Hvis muligt anbefaler vi at gøre dette en eller to gange dagligt. Dog er det ikke skadeligt hvis du ikke får det gjort flere dage i træk. Begynd blot med rensningen igen, så snart du får muligheden. Færdige filtre kan fås fra os eller en af vores forhandlere.

Det Mulm (organisk detritus/snavs), som frigives fra ZEOvit® materialet, indeholder bakterier som vil blive optaget som føde af korallerne. Vi anbefaler derfor at placere ZEOvit® filteret efter skummeren i det sidste kammer af sumpen. Det er meget vigtigt fordi det giver de nødvendige næringsstoffer til dyrene.

Proceduren giver meget positiv effekt på farve, polyp udstrækning og vitalitet af korallerne. LPS reagere med fuldt udstragt væv.

General guide til ZEOvit systemet

Dansk

Materialet fjerner ikke direkte nitrit (NO₂), nitrat (NO₃), eller fosfat (PO₄) fra akvarievandet. Materialet absorberer dog permanent ammonium (NH₄⁺) og ammonia (NH₃), de første to kemikalier i nitrifikations cyklusen og derved forhindres dannelsen af nitrit (NO₂) og nitrat (NO₃).

Visse andre elementer bliver også absorberet og kræver tilførsel for at forhindre at de udtømmes, hvilket vil have en negativ effekt på akvariet. Vi anbefaler stærkt at disse elementer bliver erstattet og tilbyder supplementer som bør bruges sammen med systemet.

På dette tidspunkt vil vi gerne advare imod at bruge hvilken som helst Zeolit. Der er flere hundrede forskellige materialer med dette navn. Hver zeolit er designet eller modificeret til en specifik brug. Hvis man bruger en Zeolit med de forkerte egenskaber kunne det resultere i en negativ effekt på akvariet og lede til tab af dyr. Der har været rapporter om "væltede" akvarier når man har brugt de forkerte zeolitter.

En visuel udvælgelse eller sammenligning er ikke muligt da de ofte ser ens ud. For dine dyrs sikkerhed brug kun Zeolitter pakket i ZEOvit® poser. Du kan se et billede på vores hjemmeside (www.korallen-zucht.de). Hvis posen ser anderledes ud anbefaler vi ikke at bruge materialet.

Du bør forbinde ZEOvit® filterpumpen til en automatisk timer, hvis du har en høj næringsbelastning og også under opstarten af systemet. Pumpen skal tænde og slukke med intervaller på 3 timer (3 timer tændt 3 timer slukket, 3 timer tændt, 3 timer slukket osv).

Det giver et miljø der skifter mellem aerobe og anaerobe forhold. Hvert skift giver et forøget forbrug af PO₄ af mikroorganismene/bakterierne der er i materialet. Skiftene mellem aerob og anaerob er ikke absolut nødvendige i stabile og meget næringsfattige akvarier. Sørg for at materialet ikke bliver udsat for luft når pumpen er slukket. Det kan skade mikroorganismene/bakterierne der kommer i kontakt med luften. Et eksempel kunne være et filter som er placeret over akvariet.

Dosering:

Mængde til nyopsatte akvarier med friskblandet vand og levende sten (uden koraller):

1 liter ZEOvit® pr 400L netto vand volumen. Lav to udskiftninger af ZEOvit®, hver udskiftning med interval på 4 uger.

Efterfølgende dosering skal være som for akvarier der er næringsfattige og kører stabilt med ZEOvit® systemet. Vand gennemstrømningen gennem ZEOvit®'en skal være mellem 200 og 400 l/t

Mængde til akvarier med høj næringsbelastning og i akvarier der bruger ZEOvit® for første gang (med koraller og dyr):

1 liter ZEOvit® per 800 liter netto volumen med udskiftning af ZEOvit® ca hver 6 – 8 uge. Efterfølgende dosering skal være som for akvarier der er næringsfattige og kører stabilt med ZEOvit® systemet. Vand gennemstrømningen gennem ZEOvit®'en skal være mellem 200 og 240 l/t de første uger.

Mængde til akvarier der er næringsfattige og kører stabilt med ZEOvit® systemet (med koraller og dyr):

Brug 1 liter ZEOvit® pr 400 liter netto volumen, udskiftning af ZEOvit® i intervaller på 6 –12 uger. Vand gennemstrømningen gennem mediet skal være 200 - 400 liter/time pr 1 liter ZEOvit®.

Brugt i et ZEOvit® filter og renses dagligt som beskrevet ovenfor, for at fjerne mulm.

General guide til ZEOvit systemet

Dansk

2. MIKROORGANISME OPLØSNING (ZEOBAC)



Denne flydende opløsning indeholder flere bakterie stammer. Disse mikroorganismer kan bruges som foder for korallerne.

ZEOBAC BESTÅR AF FORSKELLIGE BAKTERIE STAMMER SOM DANNER EN KÆDE TIL NÆRINGSREDUKTION. EN AFBRYDELSE AF DENNE KÆDE GIVER ANLEDNING TIL EN FORSTYRRELSE OG OPHOBNING AF UØNSKEDE SUBSTANSER. AF DENNE GRUND ANBEFALES DET AT DOSERE BAKTERIE KULTUREN JÆVNLIGT. HVIS DOSERINGEN AFBRYDES I EN LÆNGERE PERIODE VIL DET UUNDGÅELIGT LEDE TIL EN SÅKALDT MONOKULTUR. DE TILFØJEDE MIKROORGANISMER ARBEJDER SOM EN KÆDE REAKTION DER REDUCERE SUBSTANSER STEP FOR STEP INDTIL SKUMMEREN ER I STAND TIL AT PERMANENT FJERNE DEM FRA AKVARIET. RESULTATET KAN SES I FORØGET OG MERE KONCENTRERET AFFALDSVAND I PROTEIN SKUMMEREN I DAGEN DER FØLGER DOSERINGEN. ZEOBAC BØR DOSERES FOR EN PERIODE OVER 10-14 DAGE EFTER HVER UDSKIFTNING AF ZEOVIT® (OG I STARTEN AF BRUGEN AF ZEOVIT®). FOR AT OPRETHOLDE MIKROORGANISMERNE VI ANBEFALER EN ENKELT DOSERING UDEN FOR DENNE PERIODE EN GANG ELLER TO UGENTLIGT. OVERDOSSERING I ET NÆRINGSFATTIGT MILJØ GIVER MØRKERE KORALVÆV.

DETTE PRODUKT HAR BEGRÆNSET HOLDBARHED FORDI DET INDEHOLDER KULTURER AF LEVENDE MIKROORGANISMER. UÅBNET DET KAN HOLDE SIG I MINDST 9 MÅNEDER HVIS DET ER I KØLESKABET. VÆR OGSÅ OMHYGGELIG MED AT UNDGÅ FORURENING AF OPLØSNINGEN (F.EKS. FRA AKVARIEVAND)

DOSERING:

MÆNGDE I NYOPSATTE AKVARIER MED FRISKLAVET SALTVAND OG LEVENDE STEN (UDEN LEVENDE/KORALLER):
UNDER OPSTARTEN AF ZEOVIT® SYSTEMET:

2 - 4 DRÅBER PER 100 LITER NETTO VAND VOLUMEN DAGLIGT OVER EN PERIODE PÅ 2 UGER.

EFTERFØLGENDE DOSERE 1 - 2 DRÅBER PER 100 LITER NETTO VAND VOLUMEN EN ELLER TO GANGE OM UGEN INDTIL UDSKIFTNINGEN AF ZEOVIT®.

EFTER DEN FØRSTE UDSKIFTNING AF ZEOVIT®:

HVERANDEN DAG 1 DRÅBE PR 100 LITER NETTO VAND VOLUMEN OVER EN PERIODE PÅ 2 UGER.

EFTERFØLGENDE, DOSERES 1 DRÅBE PER 100 LITER NETTO VAND VOLUMEN TO ELLER TRE GANGE OM UGEN

General guide til ZEOvit systemet

Dansk

MÆNGDE I AKVARIER MED HØJ NÆRINGSBELASTNING OG I AKVARIER DER BRUGER ZEOVIT® FOR FØRSTE GANG (MED LEVENDE/KORALLER):

UNDER OPSTARTEN AF ZEOVIT® SYSTEMET:

1 DRÅBE PR 100 LITER NETTO VOLUMEN OVER EN PERIODE PÅ 2 UGER EFTERFØLGENDE DOSERE 1 DRÅBE PR 100 LITER NETTO VOLUMEN TO TIL TRE GANGE OM UGEN INDTIL UDSKIFTNINGEN AF ZEOVIT®.

EFTER DEN FØRSTE UDSKIFTNING AF ZEOVIT®:

HVERANDEN DAG DOSERE 1 DRÅBE PR 100 LITER NETTO VOLUMEN OVER EN PERIODE PÅ 2 UGER

EFTERFØLGENDE DOSERE 1 DRÅBE PR 100 LITER NETTO VOLUMEN 2 TIL 3 GANGE OM UGEN

MÆNGDE I AKVARIER DER ER NÆRINGSFATTIGE OG KØRER STABILT MED ZEOVIT® SYSTEMET (MED LEVENDE/KORALLER):

DOSERE 1 DRÅBE PR 100 LITER NETTO VOLUMEN HVER 3 DAG OVER EN PERIODE PÅ 2 UGER HVER GANG ZEOVIT® ER SKIFTET. DERUDOVER DOSERES 1 DRÅBE PR 100 LITER EN ELLER TO GANGE PR UGE.

HUSK VENLIGST AT OVERGANGEN MELLEM DE 3 FORSKELLIGE FASER (A,B,C) KAN VARIERE MEGET I TID OG VI ANBEFALER AT MAN DOSERE EFTER FASERNE.

3. KOMBINATIONSPRODUKT AF BAKTERIE OG KORAL MAD(ZEOFOOD7)



DENNE SUBSTANS ER OGSÅ I FLYDENDE FORM. DEN DOSERES PÅ SAMME TID OG I KOMBINATION MED MIKROORGANISME OPLØSNINGEN (ZEOBAC). DER ER TO FORMÅL MED DETTE PRODUKT:

MULTIPLICATION OG MAD FOR DE DOSEREDE MIKROORGANISMER FØDEKILDE FOR KORALLER.

ZEOFOOD7 INDEHOLDER AMINO SYRER, SÅVEL SOM FLERE VITAMINER, SOM GØR DET MULIGT FOR KORALLERNE AT OPTAGE DE NØDVENDIGE NÆRINGSTOFFER, HVILKET GIVER ANLEDNING TIL NATURLIG FARVNING.

VI HAR VALGT AT BESKRIVE VORES PRODUKTER MED VERSIONSNUMRE PÅ GRUND AF DEN FØRSTE FORBEDRING AF SYSTEMET. PRODUKTERNE ER PASSENDE NAVNGIVET INKLUSIVT VERSIONSNUMMERET (F.EKS. ZEOFOOD7). ER VERSION 7 AF DETTE PRODUKT (OG FØRSTE VERSION MED VERSIONS NUMMERING) (ZEOFOOD7 7). DER VIL IKKE OPSTÅ FORMØRKNING AF KORAL VÆV SELVOM MAN OVERDOSERE VOLDSOMT. EN INDIKATION ER DANNELSEN AF EN KRAFTIG BAKTERIE FILM PÅ DEKORATIONER OG GLAS, SELVOM DENNE FILM ER VELKOMMEN, BØR DEN HOLDES VÆK AF RENE ÆSTETISKE GRUNDE.

SOM VED ZEOSTART ER DET MULIGT AT DER KOMMER EN SYNLIG BRUN ELLER LYSEGRØN BAKTERIEFILM, DER MINDER OM

DIATOM OPBLOMSTRING. NÅR DETTE SKER ANBEFALER VI AT DOSERINGEN AF ZEOFOOD7 OG ZEOSTART STOPPES FOR ET PAR DAGE INDTIL FILMEN ER VÆK. DA FILMEN TYPISK KOMMER I FORBINDELSE MED OVERDOSERING ANBEFALER VI AT JUSTERE DOSERINGSMÆNGDEN EFTERFØLGENDE.

General guide til ZEOvit systemet

Dansk

DOSERING:

MÆNGDE I NYOPSATTE AKVARIER MED FRISK SALT VAND OG LEVENDE STEN (UDEN LEVENDE(KORALLER)):

UNDER OPSTART AF ZEOVIT® SYSTEMET:

2 DRÅBER PER 100 LITER NETTO VOLUMEN DAGLIGT OVER EN PERIODE PÅ TO UGER.

EFTERFØLGENDE DOSERE 1 –2 DRÅBER PER 100 LITER NETTO VOLUMEN EN ELLER TO GANGE UGENTLIGT INDTIL UDSKIFTNINGEN AF ZEOVIT®.

EFTER FØRSTE UDSKIFTNING AF ZEOVIT®:

HVERANDEN DAG 1DRÅBE PER 100 LITER NETTO VOLUMEN OVER EN PERIODE PÅ 2 UGER.

EFTERFØLGENDE DOSERE 1 DRÅBE PR 100 LITER NETTOVOLUMEN 2 TIL 3 GANGE UGENTLIGT

MÆNGDE I AKVARIER MED HØJ NÆRINGSBELASTNING OG I AKVARIER DER BRUGER ZEOVIT® FØRSTE GANG (MED LEVENDE/KORALLER):

UNDER OPSTARTEN AF ZEOVIT® SYSTEMET:

DOSERE 1 DRÅBE PER 100 LITER NETTO VOLUME DAGLIGT OVER EN PERIODE PÅ 2 UGER

EFTERFØLGENDE DOSERE 1 DRÅBE PR 100 LITER NETTO VOLUMEN 2 TIL 3 GANGE UGENTLIGT INDTIL ZEOVIT® UDSKIFTES.

EFTER DEN FØRSTE UDSKIFTNING AF ZEOVIT®:

HVERANDEN DAG DOSERE 1 DRÅBE PR 100 LITER NETTO VOLUMEN OVER EN PERIODE PÅ 2 UGER.

EFTERFØLGENDE DOSERE 1 DRÅBE PR 100 LITER NETTO VOLUMEN 2 TIL 3 GANGE UGENTLIGT.

MÆNGDE I AKVARIER DER ER NÆRINGSFATTIGE OG KØRER STABILT MED ZEOVIT® SYSTEMET (MED LEVENDE/KORALLER):

DOSERE 1 DRÅBE PR 100 LITER NETTO VOLUMEN HVER TREDIE DAG OVER EN PERIODE PÅ 2 UGER HVER GANG ZEOVIT® UDSKIFTES. ELLERS DOSERE 1 DRÅBE PR 100 LITER NETTO VOLUMEN EN ELLER TO GANGE UGENTLIGT.

Husk venligst at overgangen mellem de 3 forskellige faser (A,B,C) kan variere meget i tid og vi anbefaler at man dosere efter faserne.

4. **Bakteriefoder (ZEOstart3)**



DETTE PRODUKT ER ET FLYDENDE FODERKILDE OG ACCELERER REPRODUKTIONEN AF ALLE NITRIFICERENDE BAKTERIER I AKVARIET. DET ER DERFOR MEGET EFFEKTIVT TIL AT REDUCERE FOSFAT (PO₄) OF NITRAT(NO₃.) VI ANBEFALER LØBENDE DAGLIG BRUG AF DETTE PRODUKT, SOM EN FODERKILDE TIL NITRIFICERENDE BAKTERIER. PÅ GRUND AF DE OVENNÆVNTE GRUNDE, VÆR FORSIGTIG OG OPMÆRKSOM. DAGLIG DOSERING HAR VIST SIG AT VÆRE NØDVENDIGT I PRAKTISKE TEST FOR AT UNDGÅ STORE "VARIATIONER" I BAKTERIE POPULATIONEN. **DERFOR ANBEFALER VI AT DOSERE MINDRE MÆNGDER HENOVER DAGEN (HVIS MULIGT DEL DOSEN, MELLE MORGEN OG AFTEN) I STEDET FOR STØRRE MÆNGDER AD GANGEN.**

VED FORTSAT OVERDOSERING, KAN DER DANNES EN SYNLIG BRUN ELLER LYSEGRØN BAKTERIEFILM, SOM LIGNER DIATOM OPBLOMSTRING. HVIS DETTE SKER ANBEFALER VI AT STOPPE DOSERINGEN AF ZEOFOOD7 OG ZEOSTART I ET PAR DAGE INDTIL FILMEN ER VÆK. EFTERFØLGENDE ANBEFALES AT JUSTERE DOSERINGEN.

VORES OBSERVATIONER ER POSITIVE EFFEKTER PÅ KORALLERNES FARVE NÅR NÆRINGSNIVEAUET KAN HOLDES TÆT PÅ DET LAVESTE MÅLBARE NIVEAU. OVERDOSERING KAN HAVE EN NEGATIV EFFEKT PÅ PO₄ OG NO₃

General guide til ZEOvit systemet

Dansk

REDUKTIONEN. HVIS DISSE PARAMETRE IKKE FALDER YDERLIGERE EFTER FÅ UGERS DOSERING. DET ER ANBEFALET AT REDUCERE MÆNGDEN DER DOSERES.

DOSERING:

MÆNGDE TIL NYOPSATTE AKVARIER MED FRISKLAVET SALT VAND OG LEVENDE STEN (UDEN LEVENDE):

DOSERE 5 ML PR 100 LITER NETTO VOLUMEN DAGLIGT I 2 – 3 DAGE.

EFTERFØLGENDE DOSERE 1 ML PR 100 LITER NETTO VOLUMEN I EN PERIODE PÅ 2 UGER.

EFTERFØLGENDE DOSERE SOM OM AKVARIET ER NÆRINGSFATTIGT OG KØRER STABILT MED ZEOVIT® SYSTEMET.

MÆNGDE TIL AKVARIER MED HØJT NÆRINGSNIVEAU OG I AKVARIER DER BRUGER ZEOVIT® FOR FØRSTE GANG (MED LEVEND):

DOSERE 2 ML PR 1000 LITER NETTO VOLUMEN DAGLIGT.

EFTERFØLGENDE DOSERE SOM OM AKVARIET ER NÆRINGSFATTIGT OG KØRER STABILT MED ZEOVIT® SYSTEMET.

MÆNGDE TIL AKVARIER SOM ER NÆRINGSFATTIGE OG KØRER STABILT MED ZEOVIT® SYSTEMET (MED LEVENDE):

DOSERE LØBENDE 1 – 2 ML PER 1000 LITER NETTO VOLUMEN DAGLIGT, ALT EFTER NÆRINGSNIVEAU.

GODE RESULTATER KAN OPNÅS VED AT DOSERE 2 TIL 4 GANGE DAGLIGT VED HJÆLP AF EN DOSERINGS PUMPE.

BRUG EN HØJKVALITETS OG PÅLIDELIG DOSERINGS PUMPE FOR AT SIKRE DEN RIGTIGE DOSERING OG FEJLFRI DRIFT. CHECK AT DOSERINGEN ER KORREKT JÆVNLIGT NÅR DER BRUGES EN DOSERINGS PUMPE.

VI ANBEFALER GENERELT AT BRUGE LAVE DOSERINGER OG VANDGENNEMSTRØMNINGER INDTIL DU ER KOMFORTABEL MED SYSTEMET. SOM NÆVNT TIDLIGERE, HAR KORALLERNE BRUG FOR EN VIS TID TIL AT VÆNNE SIG TIL PARAMETRENE I DERES OMGIVELSER. JO MERE TID DU GIVER DIT AKVARIE TIL ÆNDRINGERNE, JO MINDRE PROBLEMER VIL DU FÅ. DETTE SYSTEM ER IKKE EGNET TIL TANKEGANGEN OM AT "MERE ER BEDRE".

Hvis du i en periode ikke er i stand til at dosere eller "ryste" mediet på daglig basis, så bare forsæt hvor du kom fra når du vender tilbage

5. KONSTANT FILTRERING MED AKTIVT KUL



Vi anbefaler den konstante brug af vores højkvalitets aktive kul til filtrering.

EFFEKTEN AF AKTIVT KUL KAN VARIERE MEGET, DERFOR VIL VI IKKE ANBEFALE NOGET ANDET MÆRKE-

BRUG 0.5 TIL 1 LITER AKTIV KUL PASSIVT I EN NETPOSE PR 1000L NETTO VOLUMEN.

UDSKIFT AL DET AKTIVE KUL HVER 30 DAG. DETTE HOLDER DIT VAND KRISTALKLART, HVILKET TILLADER FOR UHINDRET OG ÆGTE LYS GENNEMTRÆNGING.

VORES KUL ABSORBERE FLERE PROTEINER (SOM EN SKUMMER) OG GIFTE FRIGIVET FRA KORALLER.

FOR AT BIBEHOLDE EFFEKTIVITETEN AF KULLETT VI ANBEFALER AT ÆLTE POSEN HVER ANDEN ELLER TREDIE DAG. DET SØRGER FOR AT DER IKKE DANNES KANALER. VI ANBEFALER AT MAN BRUGER KULLETT I ET FILTER MED AKTIV GENNEMSTRØMNING. TEST HAR VIST AT EN PASSENDE MÆNGDE KUL KAN PLACERES I TOPPEN AF ZEOLIT FILTERET. VI VIL GERNE PÅPEGE AT UNDER TEST AF FORSKELLIGE MÆRKER AF AKTIVT KUL, VAR DER NOGLE SOM HAVDE EN NEGATIV EFFEKT PÅ KORALLERNES FARVER.

General guide til ZEOvit systemet

Dansk

VANDET VIL BLIVE MERE KLART NÅR MAN BRUGER AKTIVT KUL, HVILKET GIVER MERE LYS NED GENNEM VORES REV. DERFOR KAN MAN TAGE FORHOLDSREGLER FOR AT UNDGÅ FOR MEGET "LYS-STRESS" AF KORALLERNE, DET KAN VÆRE AT HÆVE LYSET, AFKORTE DEN TID LYSET ER TÆNDT, ELLER BEGGE DELE.

HVIS DU BRUGER KRAFTIGT LYS ANBEFALER VI AT ØGE MÆNGDEN I TO STEP. DEN ØGEDE KLARHED AF VANDET KAN LEDE TIL VÆVSSKADER. I TILFÆLDE AF MAN BRUGER KUL I ET KRAFTIG AKTIV FILTER ANBEFALER VI AT 50% AF KULLETT BRUGES PASSIVT.

VI VIL IKKE ANBEFALE AT BRUGE EN STØRRE MÆNGDE KUL END ANBEFALET OVENFOR.

PLACERE KULLETT I EN NETPOSE ELLER NYLONSTRØMPE OG PLACERE DET I RO VAND DER ER OPVARMET TIL CA 90C. LAD DET VÆRE I CA 24 TIMER IMENS DET KØLER FØR DU PLACERE DET I SYSTEMET.

KULLETT KAN RENSES FOR KULSTØV I RO VAND . DET SORTE FRA KULLETT HAR IKKE EN NEGATIV EFFEKT PÅ SYSTEMET.

DOSERING (PASSIV GENNEMSTRØMNING):

MÆNGDE I NYSTARTEDE AKVARIER MED FRISKLAVET SALT VAND OG LEVENDE STEN (UDEN LEVENDE):

KONSTANT BRUG AF 0.5 TO 1 LITER PER 1000 LITER NETTO VOLUMEN, SKIFTET HVER 30 DAG.

MÆNGDE I AKVARIER MED HØJ NÆRINGSBELASTNING OG I AKVARIER DER BRUGER ZEOVIT® FOR FØRSTE GANG (MED LEVENDE):

KONSTANT BRUG AF 0.5 TO 1 LITER PER 1000 LITER NETTO VOLUMEN, SKIFTET HVER 30 DAG.

MÆNGDE I AKVARIER SOM ER NÆRINGSFATTIGE OG KØRER STABILT MED ZEOVIT® SYSTEM (MED LEVENDE):

KONSTANT BRUG AF 0.5 TO 1 LITER PER 1000 LITER NETTO VOLUMEN, SKIFTET HVER 30 DAG.

SAMMENFATNING. MED BRUG AF DE 4 NÆVNTE ELEMENTER DET ER MULIGT AT NÅ NÆSTEN NATURLIGE NIVEAUER AF STOFFER DER KAN MÅLES AF AKVARISTER. HUSK AT; HVERT AKVARIE ER FORSKELLIG, MED SIT EGET MILJØ. DER ER VARIATIONER, IKKE KUN MED DE NÆRINGSPRODUCERENDE DYR, MEN OGSÅ ARTERNE OG MÆNGDEN AF MIKROORGANISMER. MÆNGDEN AF NÆRINGSOPTAGERE (F.EKS. KORALLER) GØR DET NÆSTEN UMULIGT AT GIVE EN PRÆCIS DOSERINGSVEJLENDING.

FOR AT OPNÅ DET FULDE POTENTIALE AF SYSTEMET, ANBEFALER VI AT BRUGE DE OVENFOR NÆVNTE DOSERINGSMÆNGDER OG DOSERINGS INTERVALLER TIL AT LANGSOMT FINDE DE OPTIMALE VÆRDIER FOR DIT SYSTEM UDEN AT OVERDOSERE.

MEN, NÆR NATURLIGE VANDPARAMETRE ER IKKE NOK TIL AT FÅ DEN ØNSKEDE VÆKST RATE OG INTENSE FARVER. NOGLE SEKUNDÆRE BETINGELSER ER OGSÅ KRÆVET. DISSE BESKRIVES I DET FØLGENDE.

POSITIVE EFFEKTER KAN OBSERVERES NÅR AMINO SYRE BRUGES UNDER OVERGANGEN TIL ET NÆRINGSFATTIGT MILJØ. VI ANBEFALER AT BRUGE FORES PRODUKT "AMINO ACID HIGHCONCENTRATE" TIL SPS KORALLER OG "AMINO ACID LPS" TIL STORPOLYPPEDE STEN OG BLØDKORALLER. BRUGEN AF VORES KORALFODER, POHL'S CORAL VITALIZER, HAR VIST SIG AT VÆRE FORDELAGTIG FOR KORALLERNE I DETTE MILJØ.

Vi vil gerne fremhæve at brugen af ozon eller UV ikke er positive for systemet. De tilførte mikroorganismer og elementer vil blive ødelagt af disse.

6. EFFEKTIV KRAFTIG AFSKUMNING

SOM NÆVNT TIDLIGERE, ER GRUNDLAGET FOR DENNE METODE, EKSPORT AF SKADELIGE SUBSTANSER GENNEM AFSKUMNING.

KONSTANT BRUG OG REGELMÆSSIG RENGØRING AF SKUMMERNE BØR UDFØRES FOR AT HOLDE SKUMMEREN KØRENDE MED SIN MAKSIMALE EFFEKTIVITET. RESULTATET ER BEDRE NÅR SKUMMEREN ER JUSTERET TIL AT IKKE PRODUCERE FOR KONCENTRERET AFFALD (VÅD SKUMNING). VI VIL GERNE PÅPEGE AT VI MENER NÅLEHJUL KAN BUNDFÆLDE VISSE ELEMENTER OG ØDELÆGGE PLANKTON. DISSE ELEMENTER F.EKS. POTASSIUM (K+) ER DET NØDVENDIGT AT TILFØRE IGEN. BRUG IKKE EN SKUMMER SOM ER FOR STOR ELLER BRUG VÅD AFSKUMNING HVIS DU BRUGER EN NÅLEHJULS SKUMMER. VI ANBEFALER EN SKUMMER AF VENTURI TYPEN.

General guide til ZEOvit systemet

Dansk

7. TILSTRÆKKELIGT MED LYS

VI ANBEFALER AT BRUGE METAL HALID MED EN FARVETEMPERATUR PÅ 10,000 – 14,000KELVIN (F.EKS. BLV), FORDI DEN LAMPE GAV DE BEDSTE RESULTATER I PRAKTISKE EKSPERIMENTER. I TESTENE, GAV DISSE PÆRER DEN MEST INTENSE OG BEDSTE KORALLER I KORAL VOKSE OG OPBEVARINGS AKVARIER. FORDI FARVEN AF DENNE PÆRER ER GUL FOR DET MENNESKELIGE ØJE OG MANGE FORTRÆKKER ET LIDT MERE BLÅT SPEKTRUM. KAN MAN SUPPLERE MED PASSENDE BLÅ PÆRER. VI BRUGER UDELUKKENDE T5 LAMPER PGA DR HAR DEN HØJESTE EFFEKTIVTET MED REFLEKTORER. INTENSITETEN OG SPEKTRUMMET AF LYSET SPILLER EN STOR ROLLE FOR KORALFARVERNE.

ELLER : ET ANDEN REEL ALTERNATIV ER AT BELYSE UDELUKKENDE MED T5. VI HAR GODE RESULTATER I VORES AKVARIER, BÅDE VÆKST OG FARVEMÆSSIGT, MED KORALLENZUCHT CORAL LIGHT OG FIJI PURPLE RØR. VI BRUGER EN KOMBINATION AF 2 ; 4 (FIJI PURPLE/CORAL LIGHT) MED EN ISENSITET PÅ CA 550 WATTS PER M². DISSE RØR SKIFTES HVER 6 – 8 måned FOR AT SIKRE DE BEDSTE RESULTATER

8. OPTIMERING AF NÆRINGSTILFØRSEL.

FOR AT HOLDE MÅLET MED SYSTEMET OM AT NÅ ET NÆRINGSFATTIGT MILJØ, ER DET NØDVENDIGT AT BEGRÆNSE INTRODUKTIONEN AF NÆRING FRA TILFØRT VAND OG AT HOLDE FODRINGEN PÅ ET MINIMUM. DER ER FLERE MÅDER AT GØRE DETTE PÅ. VI ANBEFALER VAND FRA ET OMVENDT OSMOSE ANLÆG TIL VANDSKIFT OG ERSTATNING AF FORDAMPET VAND. DET HJÆLPER DESUDEN AT BRUGE EN DE-IONISERINGS ENHED EFTER ANLÆGGET (SILIKAT FILTER) EN ANDEN KILDE TIL NÆRING ER FISK. DERES AFFØRING OG OVERSKUDSFODER FODER TÆLLER I OPHOBNINGEN AF NÆRINGSSTOFFER I VANDET. FODER I SMÅ PORTIONER MED PUMPERNE SLUKKET AFHOLDER FODERET FRA AT ENDE I DEKORATIONERNE OG BEGRÆNSER DEN RESULTERENDE NEDBRYDNING TIL NITRIT (NO₂), NITRAT(NO₃), OG FOSFAT (PO₄). MÆNGDEN OG TYPEN AF FISKE SKAL AFPASSES EFTER TYPE OG STØRRELSE PÅ SYSTEMET

9. TILFØJELSE AF ELEMENTER I SMÅ DOSER

NÆRINGSFATTIGT GÆLDER SELVFLGELIG OGSÅ FOR TILFØRSEL AF ELEMENTER. VI RÅDER IMOD TILSÆTNING AF STORE MÆNGDER AF ELEMENTER.

GRUNDEN TIL AT VI RÅDER IMOD STORE MÆNGDER AF TILSÆTNINGER I DETTE MILJØ ER FORDI PROBLEMER VIL OPSTÅ FØR ELLERS SIDEN. JEG HENFØRER DISSE PROBLEMER TIL DEN LANGSOMME MEN KONSTANTE OPHOBNING AF UBRUGTE SUBSTANSER. I DETTE TILFÆLDE, MINDRE ER OFTE MERE. MANGE AF DE TILFØRTE ELEMENTER HAR GIFTIGE EGENSKABER FOR DYRENE, HVIS DE NÅR BESTEMTE NIVEAUER, OG DERFOR ER DE MERE SKADELIGE END GAVNLIGE.

DET HER ER PUNKTET SOM KRÆVER EN ÆNDRING I TANKERNE FOR DETTE SYSTEM. REGELMÆSSIGE TILFØRSLER AF ELEMENTER I MEGET SMÅ DOSER OG PLANLAGTE VANDSKIFT ER NOK TIL AT UNDGÅ AT KORALLERNE MANGLER NOGET. DET ER UMULIGT AT ANBEFALE BESTEMTE MÆNGDER DA HVER AKVARIE ER FORSKELLIG. Udstyr, BELASTNING AF AKVARIET GIVER HØJE GRADER AF INDIVIDUEL TILPASNING. OBSERVATIONSEVNERNE HOS PERSONEN SOM PASSER KORALLERNE ER MEGET VIGTIG. MAN MÅ HUSKE AT TILFØRSLER I DETTE MILJØ HAR EN FORSINKET REAKTIONSTID PÅ 2-3 DAGE. DENNE FACT ER MEGET VIGTIG AT HUSKE NÅR MAN TILSÆTTE ELEMENTER.

VI ANBEFALER AT ELEMENTER MED UKENDT EFFEKT, DOSERES FORSIGTIGT OG KUN EN GANG. VENT ET PAR DAGE OG OBSERVERE HVORDAN DINE KORALLER REAGERER. EN MEGET NYTTIG PARAMETER ER FARVEN PÅ KORALLER. VÆVET SKAL FORBLIVE LYST OG FARVEN SÅ INTENS SOM I NATUREN.

SÅFREMT DE MÅLBARE PARAMETRE NITRAT (NO₃) FOSFAT (PO₄) ER KONSTANT PÅ LAVE NIVEAUER, VIL EN HVILKEN SOM HELST MØRKNING AF VÆV ELLER FARVE DER FORSVINDER VÆRE ET NÆSTEN SIKKERT TEGN PÅ OVERDOSERING. EFTER VORES MENING ER DET EN MEGET BEDRE INDIKATOR END DE USIKRE RESULTATER FRA MANGE TESTKITS.

NOGLE GANGE ER DEN VISUELLE OBSERVATION VED MÅLINGERNE ANLEDNING TIL STORE VARIATIONER I RESULTATERNE PGA DE SUBJEKTIVE AFLÆSNINGER SOM ER NØDVENDIGE

SÅ LÆNGE PARASITTER IKKE ER ET PROBLEM, VIL DÆMPEDE FARVER OG MØRK ELLER BRUNT VÆV I DE FLESTE TILFÆLDE VÆRE RESULTATET AF ET HØJT INDHOLD AF NÆRING. DET KAN ANTAGES AT ENTEN NITRAT (NO₃) ELLER FOSFAT (PO₄) ER TILSTEDE ELLER FOR MANGE ANDRE ELEMENTER ER TILSTEDE.

VI ANBEFALER IKKE AT TILFØRE DE FØLGENDE ELEMENTER FRA STARTEN. GIV KORALLERNE DEN NØDVENDIGE TID TIL AT TILPASSE SIG TIL DET NYE MILJØ. VI ANBEFALER AT DOSERE DISSE PRODUKTER EFTER KORALVÆVET ER BLEVET LYSERE. DET RIGTIGE TIDSPUNKT KAN VARIERE MEGET OG AFHÆNGER AF DIT AKVARIES NÆRINGSINDHOLD DA DU STARTEDE.

General guide til ZEOvit systemet

Dansk

DE FØLGENDE REAKTIONER KAN OBSERVERES NÅR MAN DOSERE DE BESKREVNE ELEMENTER OG BØR BRUGES TIL AT BESTEMME DOSERINGERNE:

Potassium iodide / fluoride concentrate:



TILFØRSLEN AF DETTE ELEMENT FORBEDRE BLÅ FARVER I SPS. I MODSÆTNING TIL PVP IODIDE ELLER LUGOLS IODIDE OPLØSNING, VIL DER IKKE SKE NOGEN FORMØRKNING AF VÆV. SÅLÆNGE MÆNGDEN ER PASSENDE. SOM ET UDGANGSPUNKT ANBEFALER VI 1 DRÅBE PR 100 LITER, MEN DOSERINGS MÆNGDE OG INTERVAL BØR JUSTERES EFTER DIT AKVARIE. EN MEGET GOD INDIKATOR FOR DOSERING ER GULE KORALLER. HVIS DINE GULE KORALLER FÅR ET GRØNLIGT SKÆR, ER DET ET TEGN PÅ OVERDOSERING AF DETTE PRODUKT (ELLER IRON CONCENTRATE). NÅR DET SKER ANBEFALER VI AT DOSERING STOPPES INDTIL KORALFARVEN IGEN ER INTENS GUL. MED BLÅ ACROPORA, SKAL DER DOSERES NÅR FARVERNE BLIVER MINDRE INTENSE. I DE FLESTE TILFÆLDE VIL EN DOSERING PÅ 1 DRÅBE PER 100 LITERS TO GANGE OM UGEN VÆRE NOK.

Dette supplement kan også bruges i akvarier der ikke bruger ZEOvit® metoden.

Iron Concentrate:



TILFØRSLEN AF JERN INFLUERE PRIMÆRT PÅ DE GRØNNE FARVER. DETTE ELEMENT SKAL BEHANDLES VARSOMT. JERN ER KENDT FOR AT FORØGE KORALVÆKST, MEN OGSÅ VÆKSTEN AF ALGER. DU KAN SE DET SAMME RESULTAT PÅ ZOOXANTHELLAE I KORAL VÆVET. MØRKERE VÆV INDIKERE AT DER TILFØRES FOR MEGET JERN. SOM ET UDGANGSPUNKT ANBEFALER VI 1 DRÅBE PR 100LITER DAGLIGT. DOSSERINGEN SKAL JUSTERES EFTER DE FAKTISKE FORHOLD.

VI ANBEFALER AT BRUGE GULE KORALLER SOM INDIKATOR. STOP DOSERINGEN NÅR DE GULE KORALLER FÅR ET GRØNLIGT SKÆR STOP FOR DOSERINGEN (ELLER DOSERINGEN AF POTASSIUM IODIDE / FLUORIDE CONCENTRATE) INDTIL GULE KORALLER ER INTENSE GULE IGEN.

General guide til ZEOvit systemet

Dansk

DE DE FLESTE TILFÆLDE SKULLE EN DRÅBE PR 100 LITER TO GANGE UGENTLIGT VÆRE NOK.
(EN ANDEN INDIKATOR PÅ AT DINE KORALLER MANGLER JERN ER: RØD ACROPORA BLIVE BLEG PINK GRØN ACROPORA BLIVER GUL.)

DETTE ELEMENT KAN OGSÅ BRUGES I AKVARIER DER IKKE BRUGER ZEOVIT® METODEN.

Macro element solution (ZEOspur Macroelements concentrate)



DETTE PRODUKT UNDERSTØTTER VÆKST OG FARVEDANNELSE. PRODUKTET INDEHOLDER IKKE "STANDARD" ELEMENTER, MEN ELEMENTER DER MANGLER FRA SYNTETISKE SALTBLANDINGER. DISSE ELEMENTER ER TILSTEDE I MEGET SMÅ KONCENTRATIONER I NATURLIGT HAVVAND. VI ANBEFALER 5 ML PR 100 LITER EN GANG OM UGEN I KRAFTIGT BEFOLKETE AKVARIER OG MINDRE I AKVARIER MED FÆRRE DYR. DETTE ELEMENT KAN OGSÅ BRUGES I AKVARIER DER IKKE BRUGER ZEOVIT® METODEN.

Stylo - Pocci -Glow



DETTE PRODUKT "REGULERE" TÆTHEDEN AF ZOOXANTHELLAE I POCILLOPORA, STYLOPHORA OG SERIATOPORA. REDUKTIONEN AF ZOOXANTHELLAE TILLADER BEDRE SYNLIGHED AF DE LAVERE LIGGENDE VÆVSFARVER. EN GENEREL LYSNING AF DE OVENFORNÆVNTE ARTER ER MULIG MED DETTE PRODUKT.

DET TAGER OMKRING 14 DAGE AT NÅ DET MAKSIMALE FARVENIVEAU MED DETTE PRODUKT. VI ANBEFALER AT MAN STOPPER DOSERINGEN PÅ DETTE PUNKT OG INDTIL FARVERNE BLIVE MØRKERE IGEN.

VI ANBEFALER EN TILSÆTNING PÅ 2 DRÅBER FOR HVER 100 LITER, HVER GANG DISSE KORALLARTER BLIVER MØRKERE IGEN. START DOSERING IGEN OG GENTAG TRINENE OVENFOR.

DETTE ELEMENT KAN OGSÅ BRUGES I AKVARIER DER IKKE BRUGER ZEOVIT® METODEN.

General guide til ZEOvit systemet

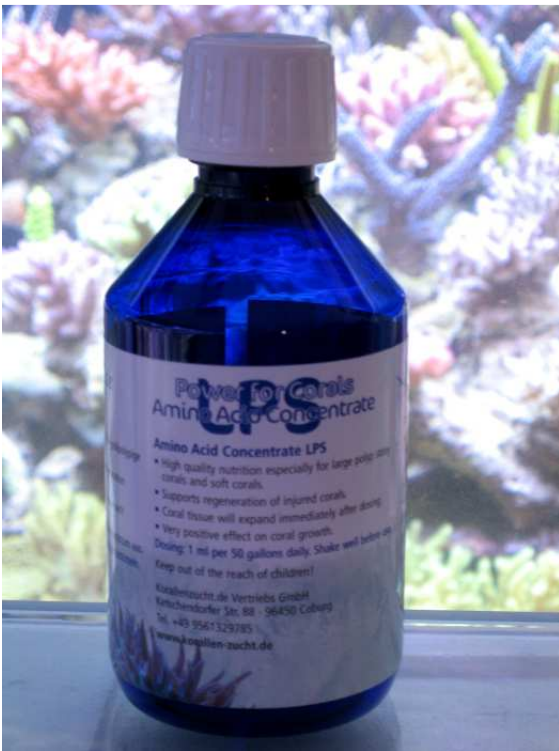
Dansk

Amino Acid High Concentrate



DETTE PRODUKT HJÆLPER PÅ VÆKST OG SUNDHED. VORES EKSPERIMENTER HAR VIST AT KORALLER KAN ØGE VÆKSTEN MED OPTIL 100% SELV HVIS DE PLACERES I LAV BELYSNING. POLYP FORLÆNGElsen ER OGSÅ MAKSIMERET. VI BRUGER UDELUKKENDE AMINO SYRE SOM ER TILSTEDE NATURLIGT OG KAN BRUGES AF KORALLERNE. VI ANBEFALER AT DOSERE 1 DRÅBE PR 100 LITER DAGLIGT. OVERDOSSERING ER IKKE ET PROBLEM SÅ LÆNGE MAN IKKE HAR PROBLEMER MED BRUNE SLIM ALGER. HVIS DER ER EN FORSAT OVERDOSSERING ER DET MULIGT AT KORALLERNE FÅR MØRKERE VÆV. I DETTE TILFÆLDE REDUCERE MÆNGDEN TIL 1/3 – HVIS DU FØLGER DOSSERINGSINSTRUKTIONERNE SKULLE DU IKKE FÅ ET PROBLEM MED DETTE. HVIS DU SER TEGN PÅ OVERDOSSERING STOP MED DOSSERINGEN INDTIL SLIMET ER VÆK. DETTE ELEMENT KAN OGSÅ BRUGES I AKVARIER DER IKKE BRUGER ZEOVIT® METHODEN.

Amino Acid Concentrate LPS



DETTE PRODUKT ER HØJKVALITETS FØDEKILDE BASERET PÅ AMINO SYRE, SPECIELT DESIGNET TIL STORPOLYPEDE STEN KORALLER (LPS) SÅ SOM CYNARINA, BLASTOMUSA, WELSOPHYLIA, SYMPHYLIA, MUSIDAE, FUNGIAS, HELIOFUNGIIAS, OG CATALAPHYLIA. KORALLERNE EKSPANDERE DERES VÆV UMIDDELBART EFTER DOSERING. REGELMÆSSIG DOSERING HAR EN POSITIV EFFEKT PÅ KORALLERNES VÆKST. DET KAN HJÆLPE REGENERERINGSPROCESSEN VED SKADEDE KORALLER. VI ANBEFALER ISÆR AT BRUGE DETTE PRODUKT UNDER DEN INDLEDENDE ÆNDRING TIL ET NÆRINGFATTIGT MILJØ, GRUNDET EN LANGSAM AKKLIMATION AF DISSE ARTER. VI ANBEFALER AT DOSERE 1 ML PR 200L VAND DAGLIGT. REDUCERE MÆNGDEN HVIS VÆV FARVEN PÅ KORALLERNE BLIVER BRUNERE.

General guide til ZEOvit systemet

Dansk

Trace element solution (ZEOspur2)



MED DETTE PRODUKT ER DET MULIGT AT HAVE INDFLYDELSE PÅ ANTALLET AF ZOOXANTHELLAE I KORALVÆVET. KORALLEN SELV VIL HAVE MERE ENERGI TIL VÆKST FORDI ZOOXANTHELLAE VIL KRÆVE MINDRE ENERGI. DET ER TILFÆLDET FOR ACROPORA, ANACROPORA OG MONTIPORA. REDUKTIONEN AF ZOOXANTHELLAE I DE YDRE LAG FREMHÆVER FARVERNE DER EKSISTERER I DE DYBERE LAG. ZEOSPUR2 HAR OGSÅ INDFLYDELSE PÅ FARVEN, MEN DEN PRIMÆRE FARVE VIL KOMME FRA LAGET LIGE UNDER ZOOXANTHELLAERNE. DET ER MULIGT AT REDUCERE ANTALLET AF ZOOXANTHELLAE SÅ MEGET AT KORALLEN IKKE FÅR NOK ENERGI VIA FOTOSYNTESE.

DENNE TILSTAND KAN VEDLIGEHOLDSES I EN LANG PERIODE UDEN SKADER PÅ KORALLEN. DOG HAR VORES EKSPERIMENTER VIST AT UNDER **FORSAT** OVERDOSERING VIL KORALVÆVET BLIVE TYNDERE OG TYNDERE OG TILSIDST HELT GÅ I OPLØSNING. VI ANBEFALER AT DOSERE HVER 8-14 DAGE. DET ER VIGTIGT AT GIVE DEN FULDE DOSIS PÅ EN GANG ELLERS VIL DER IKKE SKE NOGLE ÆNDRINGER. REDUKTIONEN AF ZOOXANTHELLAE SKER INDENFOR 48 TIMER OG NÅR OGSÅ DET HØJESTE PUNKT PÅ DET TIDSPUNKT. REAKTIONENE OG DERFOR DOSERINGSMÆNGDEN ER FORSKELLIG FRA AKVARIE TIL AKVARIE. VI ANBEFALER AT STARTE MED 50% AF DEN ANBEFALEDE MÆNGDE, FOR AT FØLGE EN FØLJING MED PRODUKTET. EFTERFØLGENDE KAN DOSERING ØGES (IKKE INTERVALLET) MED 10% HVER GANG INDTIL DEN PERFEKTE DOSIS ER FUNDET. DEN MAKSIMALE DOSIS ER 1ML PR 100LITER OG BØR IKKE OVERSKRIDES. VI ANBEFALER IKKE AT BRUGE DETTE PRODUKT I DE INDLEDENDE FASER. DER SKER FOR MANGE ÆNDRINGER OG DINE KORALLER VIL IKKE HAVE NOK TID TIL AT TILPASSE SIG SIKKERT.

VI VIL GERNE NÆVNE AT DETTE PRODUKT HAR DEN HURTIGSTE OG MEST DRASTISKE EFFEKT PÅ HELE SYSTEMET. DEN OPTIMALE DOSIS ER I DET HER TILFÆLDE ABSOLUT NØDVENDIG FOR IKKE AT ØDELÆGGE KORALLERNE.

General guide til ZEOvit systemet

Dansk

Pohl's Coral Vitalizer (Natural Coral Food)



VORES NYE KORAL FODER ER NU TILGÆNGELIG EFTER OMFATTENDE UDVIKLING. DETTE KONCENTRAT INDEHOLDER BÅDE FLYDENDE OG FASTE ELEMENTER, SOM GIVER FODER TIL SÅVEL SPS KORALLER OG FLERE BLØDKORALLER. DET INDEHOLDER IKKE FOSFAT (PO₄) OR NITRAT (NO₃). POSITIVE EFFEKT KAN SES EFTER 7 – 10 DAYS HVIS MAN DOSERE DAGLIGT. DU VIL SE UDVIDET POLYP UDSTRÆKNING, SELV UNDER LYSPERIODEN, EFTER KORALLERNE HAR VÆNNET SIG TIL DEN NYE FØDEKILDE.

DENNE FØDEKILDE FORØGER IKKE THE ZOOXANTHELLAES REPRODUKTION , SELV HVIS DET OVERDOSERES. KORALLERNE BEHOLDER DERES KLARE NARTURLIGE FARVER OG FORØGEDE VÆKST. FLASKEN SKAL OPBEVARES I KØLESKABET OG HAR EN HOLDBARHED PÅ 12 MÅNEDER. VI ANBEFALER DAGLIG DOSERING (I DEN MØRKE PERIODE, HVIS MULIGT) MED 1 – 3 DRÅBER PR 100 LITER. JUSTERE MÆNGDEN EFTER DIT ANTAL AF KORALLER.

Pohl's Coral Snow



CORAL SNOW ER EN FLYDENDE FORM FOR SEKUNDÆR BIOLOGISK BASE FOR ELEMENTER SOM B-BALANCE OG POTASSIUM-IODIDE/FLOURIDE CONCENTRATE. DET ER OGSÅ KOMPATIBELT MED AMINO ACIDS OG CORAL VITALIZER. CORAL SNOW INDEHOLDER EN NATURLIG CALCIUM-MAGNESIUM KARBONAT, SAMMEN MED ANDRE INGREDIENSER. PARTIKLERNE OG DE ANDRE STOFFER KAN OPTAGES DIREKTE AF KORALLERNE. CORAL SNOW NEUTRALISERE UØNSKEDE SYRE OG GULNENDE STOFFER OG KAN VÆRE TIL HJÆLP MED AT FORBYGGE SLIMALGER OG CYANO BAKTERIER.

VI DOSERE CORAL SNOW DAGLIGT, **HVER GANG MED ET FORSKELLIGT ELEMENT**. DEN NØDVENDIGE MÆNGDE AF CORAL SNOW ER HÆLDT OP I EN LILLE BEHOLDER OG MIXET SAMMEN MED DET ELEMENT DER SKAL DOSERES. MIX DET LET OG LAD DET HVILE I 5 MINUTTER.

General guide til ZEOvit systemet

Dansk

HÆLD DET DEREFTER DIREKTE I AKVARIET I ET OMRÅDE MED KRAFTIG VAND STRØM DU KAN BRUGE 0.5 TIL MAX. 4 ML CORAL SNOW PER 100 LITER DAGLIGT. DEN INITIELLE UKLARHED ER IKKE SKADELIG FOR HVERKEN FISK ELLER DE MERE FØLSOMME KORALLER. VI HAR HAFT SUCCES MED AT UDRYDDE CYANO BAKTERIER VED HJÆLP AF CORAL SNOW. FOR AT GØRE DET, TILFØJ 1 DRÅBE AF ZEOBAC PER 100 LITER AKVARIEVAND TIL CORAL SNOW. DOSERE HVERANDEN DAG TIL CYANOBAKTERIERNE ER VÆK.

DET ER IKKE NØDVENDIGT AT SLUKKE ELLER SKRUE NED FOR SKUMMEREN EFTER DOSERING. DU VIL OPLEVE AT VANDET ER EKSTREMT KLART EFTER DEN INITIELLE TÅGE FORSVINDER. DET SER UD SOM NÅR FRISK AKTIV KUL ER KOMMET I. VÆR OBS PÅ AT KLART VAND KOMBINERET MED INTENS LYS KAN BRÆNDE DINE KORALLER I STARTEN. VI ANBEFALER AT HÆVE DINE LYS EN UGES TID HVIS DET SKER.

B-Balance



B-BALANCE INDEHOLDER VIGTIGE MINERALER OG TILSÆTNINGER. VI SATTE OS FOR AT FINDE UD AF HVORFOR BLÅ CESPITULARIA SPP. STOPPEDE MED AT GRO OG ULTIMATIVE DØDE EFTER FÅ UGER ELLER MÅNEDER. B BALANCE ER ET SUPPLEMENT SOM TILLADER DIG AT HOLDE OG AVLE DISSE SMUKKE DYR. VI HAR OGSÅ BEMÆRKET AT STENKORALLER, ISÆR SPS REAGERE MED MERE INTENSE PINK OG RØDE FARVER HVIS MAN DOSERE DETTE ELEMENT. KORALLER SER STÆRKERE OG SUNDERE UD. VI ANBEFALER EN DOSERING PÅ 5 ML PR 1000 LITER TO GANGE OM UGEN. B-BALANCE TILFØRER ELEMENTER DER DELVIST BLIVER FJERNET AF SKUMMEREN. SPECIELT AF NÅLEHJULSSKUMMER.

General guide til ZEOvit systemet

Dansk

K-Balance and K-Balance Strong (Potassium Supplement)



POTASSIUM ER ET VIGTIGT ELEMENT I HAVVAND, MED CIRKA SAMME KONCENTRATION SOM CALCIUM, PÅ OMKRING 380 – 410 MG/LITER. K-BALANCE INDEHOLDER FLERE POTASSIUM SALTE OG TO ANDRE ELEMENTER I EN HØJKONCENTRERET FORM. VORES TESTS I FLERE AKVARIER MED KENDT POTASSIUM MANGEL HAR VIST FORBEDRINGERNE INDEN FOR DAGE AF DOSERINGEN, RESULTATERNE ER FORBEDRET FARVE OG VÆKST I HELE AKVARIET. K-BALANCE TILFØJER ELEMENTER SOM BLIVER DELVIST FJERNET VED SKUMNINGEN. ISÆR AF NÅLEHJULS SKUMMERE.

POTASSIUM MANGEL SES I FORSKELLIGE KORALLER SOM FØLGER:

MONTIPORA, SPECIELT DE PLADEDANNENDE TYPER. LANGSOMMERE VÆKST OG UDVASKEDE GRÅLIGE FARVER. LATENT POTASSIUM MANGEL KAN OGSÅ GIVE TAB AF VÆV SOM SPREDER SIG FRA ET ELLER FLERE STEDER. STYLOPHORA OG POCILLOPORA SER UD SOM OM DE HAR VÆRET UDSAT FOR LUFT I EN LÆNGERE PERIODE. POLYPPERNE ER FULDSTÆNDIGT TILBAGETRUKKET OG FARVERNE ER LYSE OG UDEN DYBDE. SERIATOPORA KAN TABE AL VÆV STARTENDE FRA BASEN INDEN FOR FÅ DAGE.. DEN PINKE FARVE KAN BLIVE BRUN. ACROPORA KAN TABE DERES FARVE OG BLIVE LYSERE OG BLEGE. VÆKSTEN STOPPER HELT. HVIS POTASSIUM MANGLEN FØRSÆTTER VIL DER FORSVINDE VÆV. STARTENDE FRA BASEN. TUBINARIA RENIFORMIS STOPPER VÆKSTEN HELT OG VISNER BORT.'

DOSERING AF K-BALANCE: 1 ML PER 100 LITER DAGLIGT TIL DE OVENFORNÆVNTE SYMPTOMER FORSVINDER OG VÆKSTEN STARTER IGEN. DOSERING KAN FØRSÆTTES MED EN RATE PÅ 0.2 ML PER 100LITER DAGLIGT. OVERDREVEN DOSERING KAN GIVE ALGER OG ER EN INDIKATOR PÅ AT POTASSIUM NIVEAUET ER TILSTRÆKKELIGT. ALGEVÆKSTEN NORMALISERE SIG 2-3 DAGE EFTER DOSERINGEN ER STOPPET. VI HAR FUNDET UD AF AT, ALT EFTER HVILKEN SALT MAN BRUGER, ÆLDRE MERE INDKØRTE AKVARIER OFTE HAR LAVE KONCENTRATIONER UNDER 200 MG/L. STORE AKVARIER KRÆVER DERFOR EN HØJERE KONCENTRATION OG ANDERLEDES MIXET VERSION (K-BALANCE STRONG). DETTE PRODUKT HAR IKKE ANDRE ELEMENTER END POTASSIUM.

DOSERING AF K-BALANCE STRONG: MAX. 1 ML PER 100 LITER HVER ANDEN TIME. VI ANBEFALER AT STARTE MD 0.5 ML PER 100 LITER HVER ANDEN TIME. OBSERVERE K – KONCENTRATIONEN I DEN TID. DU BØR STOPPE DOSERINGEN SÅ SNART 380 MG KAN MÅLES.

HVIS DU EFTER 2 UGER NOTERE AT NIVEAUET ER FALDET IGEN. START MED AT DOSERE IGEN I MINDRE MÆNGDER INTIL DEN ØNSKETE VÆRDI ER NÅET. DOSERE IKKE MERE END 1 ML PR 100 LITER HVER ANDEN TIME.

ADVARSEL: DOSERE KUN SOM ANBEFALET. DETTE ELEMENT ER MEGET KONCENTRERET OG OVERDREVEN BRUG KAN FØRER TIL DØDE VÆKST SPIDSER.

TIP: FOR AT FREMME VÆKST OG FARVE VI ANBEFALER AT DOSERE DETTE ELEMENT SAMMEN MED VORES POTASSIUMIODIDE-FLOURIDE CONCENTRATE 1 – 2 GANGE UGENLIGT PER 100 LITER.

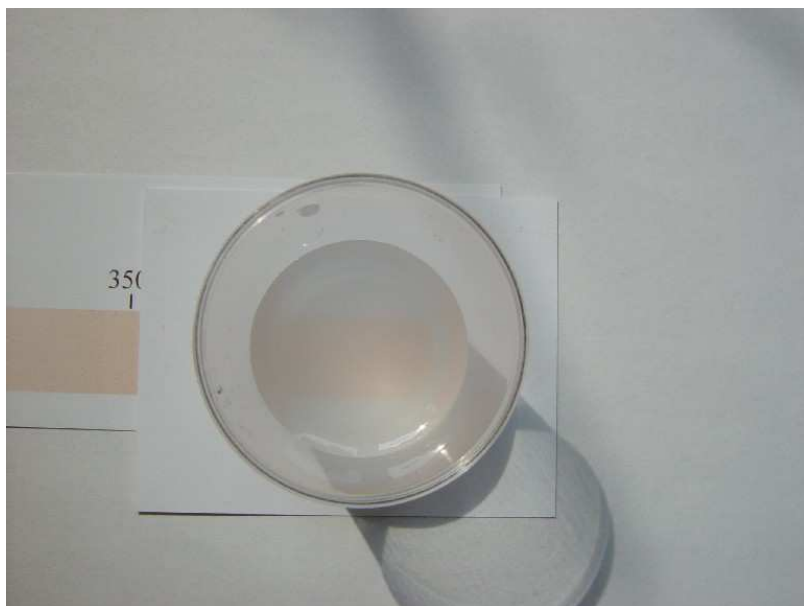
General guide til ZEOvit systemet

Dansk

Potassium K+ Test



TIL AT BESTEMME POTASSIUM NIVEAUET I AKVARIET ANBEFALER VI VORES EGENUDVIKLEDE K+ TEST. DET NUVÆRENDE POTASSIUM NIVEAU KAN BESTEMMES VED T KIGGE GENNEM EN TEST OPLØSNING PÅ EN FARVE KODET SKALA. POTASSIUM NIVEAUER OMKRING 380 MG ÆNDRE SIG IKKE MEGET HVIS SALTET DER BLIVER BRUGT TIL VANDSKIFT INDEHOLDER NOK POTASSIUM. EN TEST HVERANDEN UGE ER NOK I DETTE TILFÆLDE. POTASSIUM NIVEAUER KAN BLIVE HÆVET LANGSOMT MED K-BALANCE ELLER K-BALANCE STRONG INDTIL TESTEN VISER 380 MG SOM VIST I DET FØLGENDE BILLEDE.



DETTE BILLEDE VISER EN K+ KONCENTRATION PÅ CA 380 MG/L.

DOSERINGSMÆNGDERNE AFHÆNGER PRIMÆRT AF HVOR MANGE DYR DU HAR I AKVARIET. DE ANBEFALEDE MÆNGDER OG INTERVALLER ER BASERET PÅ ET GENNEMSNITLIG GODT FYLDT AKVARIE. 100% AF ALLE DISSE ELEMENTER VIL BLIVE OPTAGET OG BRUGT AF KORALLERNE. JO FLERE KORALLER I AKVARIET DES MERE SKAL DU DOSERE FOR AT ALLE ELEMENTER ER TILSTEDE HELE TIDEN VI ANBEFALER STÆRKT AT JUSTERE DOSERINGERNE EFTER KORALLERNE. HUSK AT ALLE VORES PRODUKTER ER STÆRKT KONCENTRERET OG DERFOR SKAL MAN UDVISE FORSIGTIGHED NÅR DER DOSERES. VI HÅBER VI VAR I STAND TIL AT GIVE DIG EN GOD IDE OM HVER AF PRODUKTERNE VIA DE OVENFORNÆVNTE PUNKTER. FORSKELLEN MELLEML POSITIVE OG NEGATIVE EFFEKTER ER LILLE OG DET ER OP TIL HVER BRUGER AT BESTEMME SINE DOSERINGER UDFRA HVORDAN KORALLERNE REAGERER. OFTE LAVER FOLK DEN FEJL AT ØGE DOSERINGER NÅR KORALLERNE BLIVER BLEGE. MEN DET MODSATTE KUNNE I VIRKLIGHEDEN VÆRE DET DER SKAL TIL FOR AT BRINGE KORALLERNE TILBAGE TIL NORMALEN.

10. OPTIMALE VANDPARAMETRE (CA, MG, KH, K+, SALTINDHOLD)

PARALLELT TIL ET NÆRINGSFATTIGT MILJØ, ER DU OGSÅ NØD TIL AT JUSTERE CALCIUM (CA), MAGNESIUM (MG), POTASSIUM (K+) OG KARBONAT HÅRDHED (KH) TIL NATURLIGE NIVEAUER. DE FØLGENDE KONCENTRATIONER HAR VIST SIG AT VIRKE FOR VORES KUNDER:

MINIMUM - MAXIMUM
CA 400 - 410 MG
MG 1200 - 1280 MG
KH 6.5 - 8
K+ 390 - 390 MG
SALTINDHOLD 34 - 35 PPT

HØJERE KONCENTRATIONER HAR IKKE VIST NOGEN FORDELE. HVERKEN VÆKST ELLER FARVE PÅ SPS KORALLER VIL BLIVE BEDRE. EN HVIS NOGEN AF DE NÆVNTE PARAMETRE SVINGER FOR MEGET. KAN RESULTATET HURTIGT

General guide til ZEOvit systemet

Dansk

BLIVE NEGATIVT I ET ETABLERET MILJØ.

VI ANBEFALER AT DISSE MINERALER TILSÆTTES VIA EN CALCIUM REAKTOR. MED GROVT KORAL GRUS OG MAGNESIUM GRANULAT. DET VIL HOLDE PARAMETRENE STABILE OG ÆNDRINGER VIL IKKE VÆRE DRASTISKE. OPBLØD CORALGRUSET I RO VAND I NOGLE FÅ DAGE FOR AT FJERNE EVENTUEL FOSFAT FRA MTRIALET. VANDET BØR SKIFTES ET PAR GANGE I DEN TID. DET ER NØDVENDIGT AT HOLDE DISSE NIVEAUER OG SALTINDHOLD STABILE TIL ALLE TIDER HVIS DU VIL HOLDE SPS KORALLER MED SUCCES. HURTIGE OG DRASTISKE ÆNDRINGER VIL ALTID HAVE EN NEGATIV EFFEKT PÅ DINE DYR.

OPRETHOLDELSE AF KORREKTE MAGNESIUM OG CALCIUM NIVEAUER MED KUN KNUST KORAL MEDIE I EN CALCIUM REAKTORE KAN TIL TIDER VÆRE SVÆRT.

SYNTEKISKE SALTBLANDINGER MANGLER OFTE DEN RIGTIGE MÆNGDE AF DISSE TO ELEMENTER. PÅ GRUND AF DE TILBYDER VI SPECIELLE GRANULATER (ZEO MAG OG ZEO CA) FOR AT SIKRE TILSTRÆKKELIGE NIVEAUER AF DISSE ELEMENTER. BEGGE GRANULATER MIXES MED KORAL GRUS MEDIET I ET FORHOLD PÅ CA 10% (ALT EFTER AKVARIETS BEHOV) FØR DET FYLDES I CALCIUM REAKTOREN. TEST HAR VIST AT DENNE "BLIDE" OG EFFEKTIVE METODE ER NOK FOR AT TILFØRE DISSE ELEMENTER.

VI ANBEFALER DENNE METODER FREM FOR DOSSERING AF KLORIDER. SPECIELT SARTE KORALLER SOM ACROPORA SUHARSONOI, KAN VÆRE FØLSOMME OG FÅ TAB AF VÆV NÅR DER TILSÆTTES KLORIDER. MÆNGDEN DER SKAL BRUGES AF DISSE GRANULATER AFHÆNGER AF ANTALLET AF KORALLER OG DERMED AF HVOR FYLDT AKVARIET ER. REDUCERE ELLER ØG MÆNGDEN ALT EFTER DINE TEST RESULTATER FOR AT FINDE DET OPTIMALE NIVEAU. VÆR FORSIGTIG I FREMGANGEN FOR AT UNDGÅ FOR HØJE VÆRDIER. BEGGE GRANULATER ER MEGET EFFEKTIVE.

HVOR GODT NATURLIGT KORAL GRUS ER TIL BRUG I CO₂ REAKTOREN AFHÆNGER MEGET AF HVOR DET KOMMER FRA.



VI ANBEFALER AT TESTE MATERIALET FOR PO₄ VED AT LADE DET TRÆKKE I RO/DI VAND I FLERE DAGE. DETTE VAND KAN SÅ TESTES FOR PO₄. VI ANBEFALER AT IKKE BRUGE STÆRKT FORURENET KORAL GRUS. DU KAN ALTID BRUGE EN SLAGS FOSFAT ABSORBER TIL CALCIUM REAKTOR UD GANGEN.

DISSE PRODUKTER KAN OGSÅ BRUGES I AKVARIER SOM IKKE BRUGER ZEOVIT® METODEN.

PÅ DETTE TIDSPUNKT VIL VI GERNE GIVE VORES RÅD ANGÅENDE OVERDREVEN REAKTION PÅ "MÅLBARE" PROBLEMER, OFTE ER DET EN MÅLEFEJL ELLER RESULTATET AF ET UDLØBET ELLER FORKERT OPBEVARET TESTKIT. VI ANBEFALER EN EKSTRA TEST FØR DER GØRES NOGET FOR AT RETTE PROBLEMET.

General guide til ZEOvit systemet

Dansk

NYE STUDIER HAR VIST AT RESULTATERNE FRA NOGLE AF DE TESTKIT DER BRUGES I DENNE HOBBY KAN VARIERE MEGET FRA DEN RIGTIGE VÆRDI. DET ER MEGET FORDELAGTIGT AT BRUGE RIGTIGT SALT VAND (FRA HVOR KORALLERNE KOM FRA) TIL AT LAVE "KALIBRATIONS" MÅLINGER AF KH, CA, MG, K+ OG SALINITET. DET VIL SIKRE AT DE MÅLBARE VÆRDIERNE I DET MINDSTE ER TÆT PÅ DE NATURLIGE FORHOLD. FOR AT UNDGÅ TAB, HOLD DIG TIL ANBEFALINGERNE. ÆNDRINGER I SALINITET SKAL UDFØRES MEGET LANGSOMT OG VI ANBEFALER IKKE AT OVERSKRIDE UGENTLIGE ÆNDRINGER PÅ MAKS 1 0/00. DEN NEMMESTE MÅDE AT ØGE SALINITETEN ER AT TILSÆTTE SALT TIL VANDET DER TILSÆTTES FOR AT ERSTATTE FORDAMPET VAND. DETTE SIKRE EN LANGSOM OG STØT HÆVNING AF SALTINDHOLDET.

Reefer's Best Salt



SUCCESSEN MED AT HOLDE SPS KORALLER AFHÆNGER I HØJ GRAD AF KVALITETEN AF SALT MED DEN RETTE BALANCE AF ELEMENTER. VORES ERFARING HAR VIST AT IKKE ALLE SALTBLANDINGER MØDER DISSE KRITERIER. REEFER'S BEST SALT ER PRODUCERET YDERST OMHYGGELIGT, KUN VED BRUG AF KEMIKALIER AF DEN HØJESTE KVALITET. DER FØLGER TYSKE OG EUROPÆISKE FARMACEUTISK STANDARDER. SALTEN OPLØSES FULDSTÆNDIGT INDEN FOR 10 MINUTTER VED EN TEMPERATUR PÅ 15 – 25 GRADER, HVIS DEN Blandes MED EN KRAFTIG PUMPE. DE AFPASSEDE NIVEAUER I SALTEN GØR DET MULIGT AT REDUCERE VANDSKIFT TIL 5% HVER ANDEN UGE

11. JÆVNLIGE UGENTLIGE VANDSKIFT

FOR AT FÅ EN APPASSET TILFØRSEL AF ELEMENTERNE SOM ER I SALTBLANDINGERNE VI ANBEFALER UGENTLIGE VANDSKIFT, HVOR MÆNGDEN BØR AFHÆNGE AF HVOR MANGE KORALLER MAN HAR. LET ELLER NORMALT BESATTE AKVARIER BØR DER LAVES ET 5 – 6% UGENTLIGT VANDSKIFT MED EN GOD SALTBLANDING. FOR HØJT BESATTE AKVARIER ANBEFALER VI ET UGENTLIG VANDSKIFT PÅ 10%, MED MINDRE DU BRUGER VORES "REEFER'S BEST" SALTMIX (5% HVER ANDEN UGE ER NOK I SELV ET HØJT BESAT AKVARIE). VÆR SIKKER PÅ AT DU IKKE HÆVER ELLER SÆNKER SALINITETEN. VANDSKIFTET LAVES IKKE FOR AT FJERNE NÆRING, MEN FOR AT FÅ TILFØRT EN BALANCERET MÆNGDE AF ELEMENTER SOM ER NØDVENDIGE FOR KORALLERNE.

ALT EFTER ALDEREN PÅ AKVARIET OG OPHOBNINGEN AF NÆRING OG ELEMENTER KAN DET TAGE 3 TIL 12 MÅNEDER FØR DETTE SYSTEM GIVER SUCCES.

VORES LÆNGSTE KONVERTERING TO 11 MÅNEDER I ET AKVARIET DER HAVDE KØRT I 15 ÅR. DENNE ÆNDRING VAR GJORT LANGSOMT OG FORSIGTIGT UDEN TAB AF KORALLER. EFTERFØLGENDE SUCCESS VIL KOMME HURTIGT OG KAN VEDLIGEHOLDES HVIS PUNKTERNE OVENFOR ER NÆVNT.

TÅLMODIGHED, PASNING, OBSERVATION OG EVEN TIL AT STYRE DOSERINGEN AF ELEMENTER ER DE SIKRESTE KRAV UD OVER DET "STANDARD" TEKNISKE Udstyr FOR AT FÅ SUCCESS MED DETTE SYSTEM.

DET AT HOLDE MUSLINGER, BLØDKORALLER OG LPS KORALLER MED DETTE SYSTEM ER SIMPELT SOM DU KAN SE I VORES AKVARIER DER HAR KØRT I ÅREVIS.

12. TILSTRÆKKELIG VANDCIRKULATION

TILSTRÆKKELIG VANDCIRKULATION ER EN ANDEN MEGET VIGTIG FAKTOR FOR ET SUCCESSFULDT KORALREVS AKVARIE. VI ANBEFALER 10-20 GANGE VOLUMEN PR TIME. VÆR SIKKER PÅ AT DER IKKE ER OMRÅDER MED FOR LIDT CIRKULATION I AKVARIET.

General guide til ZEOvit systemet

Dansk

KORAL VÆKST KAN HINDRE CIRKULATIONEN MED TIDEN OG DET KAN VÆRE NØDVENDIG AT ØGE CIRKULATIONEN SOM FØLGE AF DET. KORALLER KRÆVER CIRKULATION FOR AT "SKIFTE HAM" (BLØDKORALLER) OG DETRITUS MÅ IKKE LÆGGE SIG PÅ DERES OVERFLADE, DA DET KAN GIVE VÆVSKADER. GOD CIRKULATION KAN OPNÅS MED TUNZE STREAM PUMPER SOM GENERERER EN STÆRK MEN MILD CIRKULATION.

13. BRUG LEVENDE STEN

VI ANBEFALER AT BRUGE SYSTEMET FRA START I AKVARIER MED LEVENDE STEN. DET FORKORTER INDKØRINGSCYKLUSEN. VORES ERFARING HAR VIST AT DET ER MULIGT AT INTRODUCERE KORALLER ALLEREDE INDENFOR 2-4 UGER UDEN NEGATIVE EFFEKTER, SÅLÆNGE ALLE ANDRE BETINGELSER ER PASSENDE. BRUG ALTID SÅ FRISKE STEN SOM MULIGT (BEDST HVIS DE KOMMER DIREKTE FRA IMPORTEN KASSEN). JO FRISKERE STEN JO BEDRE. VI VIL IKKE ANBEFALE GAMLE ELLER RÅDNENDE STEN, EJ HELLER DØDE ELLER KUNSTIGE STEN. DET KAN FORØGE INDKØRINGEN DRASTISK OG POTENTIelt INTRODUCERE SKADELIGE SUBSTANSER. VI ANBEFALER AT LADE REEF KERAMIK TRÆKKE I MINDST 3 MÅNEDER FØR DE INTRODUCERES I ET SYSTEM. HUSK AT AKVARIER KAN VÆRE EKSTREMT USTABILE UNDER INDKØRSLLEN FORDI DEN NØDVENDIGE BAKTERIELLE BALANCE IKKE ER ETABLERET. VI ANBEFALER AT FORSTYRRE SÅ LIDT SOM MULIGT UNDER DENNE FASE.

DERTIL ANBEFALER VI AT BRUGE EN FORM FOR BUNDSUBSTRAT. VORES ERFARING VISER AT ARAGONITE ELLER KORAL GRUS (2-5MM KORN STØRRELSE) VIRKER BEDST. DU BØR LADE MATERIALET TRÆKKE I RO VAND I EN PERIODE PÅ TO UGER FØR DET BRUGES. PRIMÆRT FOR AT FRIGØRE BUNDEN PO₄. SKIFT VANDET HVER ANDEN DAG INDTIL DER IKKE LÆNGERE KAN MÅLES PO₄. VI ANBEFALER ET LAG PÅ 2 TIL 4 CM. DET BIOLOGISKE SYSTEMS STABILITET KAN ØGES MED DEN SLAGS BUNDLAG. VI VIL IKKE ANBEFALE FOR PAKKET LEVENDE SAND. DER HAR VÆRET RAPPORTER OM PROBLEMER FRA FLERE BRUGERE. OG FRA ERFARING I VORES EGEN SYSTEM.

DU ER VELKOMMEN TIL AT KONTAKTE OS DIREKTE HVIS DU HAR SPØRGSMÅL ELLER PROBLEMER.

INTERNATIONAL SUPPORT KAN FINDES ONLINE PÅ WWW.ZEOVIT.COM, ELLER HOS VORES US PARTNER WWW.ZEOVITUSA.COM ELLER DIREKTE PÅ VORES HJEMMESIDE PÅ WWW.KORALLEN-ZUCHT.DE.

ALLE VORES PRODUKTER LAVES KUN AF OS OG BLIVER IKKE DISTRIBUTUERET AF ANDRE FIRMAER ELLER UNDER ANDRE NAVNE.

UDVIKLINGEN AF SYSTEMET ER BASERET PÅ PRAKTISKE TESTS OG BRUGERNES ERFARINGER. ALLE PRODUKTER ER LAVET I COBURG.

VI LÆGGER VÆGT PÅ OPTIMERINGEN AF SYSTEMET MED EN KOMPLET PALETTE. HVILKET GØR ZEOVIT® UNIK I I VERDEN.